



La Grimpe d'Arbres ?

En savoir plus !

Les Ateliers :

Installations légères et éphémères, les sangles et les cordes permettent de grimper directement au contact des arbres pour leur découverte.

Plusieurs ateliers s'adaptent aux arbres rencontrés, pour se déplacer dans les cimes en autonomie et en coopération.

L'intérêt pour les participants :

Les encadrants ont deux casquettes, ils sont Éducateurs Sportif et Guides Nature.

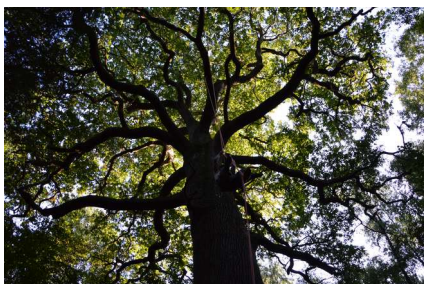
Lors des ateliers proposés, les participants évoluent autour du respect de la nature, du respect de l'autre et de soi-même. Ils apprivoisent leurs peurs du vide, travaillent au dépassement de soi et gagnent progressivement une confiance en soi. Et de manière plus collective, ils sont aussi sollicités pour l'entre-aide et la solidarité tout au long de l'activité.

D'autres connaissances propres à chaque site et à chaque projet sont transmises, autour de l'histoire locale, des patrimoines et des personnes rencontré(e)s.



Les Sites de Grimpe :

L'activité est nomade et éphémère, nous installons nos cordes sur différents sites dans le plus grand respect des arbres et de leur environnement, en limitant notre impact lors de notre passage.



L'avantage est de pouvoir visiter des arbres très variés, des plus simples aux plus majestueux, normalement inaccessibles dans des Parcs de Châteaux, des espaces urbains ou bien des forêts complètement sauvages...

Une simple demande d'autorisation au propriétaire est nécessaire pour grimper aux arbres, et sa responsabilité ne peut être engagée pour des incidents survenant lors de l'activité (couverts par le contrat d'Assurance RCP ci dessous).



Le Diplôme :

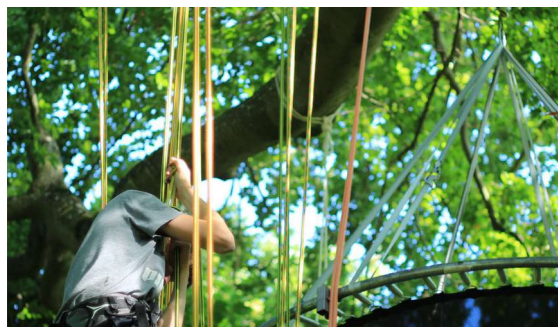
Le **CQP EGA**, le Certificat de Qualification Professionnelle - Édicateur Grimpe d'Arbres.

Compétences : Diagnostique phytosanitaire des arbres, Encadrement de public, Gestion du Matériel et des Installations, Sécurité et secours dans l'activité.

Informations complémentaires : <http://www.les-ega.fr/education/metier>

Validité : Chaque Édicateur se déclare auprès de la Direction Départementale de la Cohésion Sociale de son lieu d'exercice, et se voit délivrer une carte professionnelle.

Arbatou possède l'Agrément Éducation Nationale dans plusieurs départements.



L'Assurance :

Arbatou souscrit une Assurance **Responsabilité Civile Professionnelle** auprès de la MMA – « La Compagnie du Sport » pour ses activités.

Les Informations Pratiques :

N° SIRET : 80266865700017

N° Carte Pro Guilhem PIVANT : 07315ED0040

N° Assurance RCP MMA – La Compagnie du Sport : 141890977

Agrément Éducation Nationale Isère, Savoie, Drome, Aisne.

Informations complémentaires : www.arbatou.fr

Contact : 06 85 60 29 49 / guilhem@arbatou.fr

